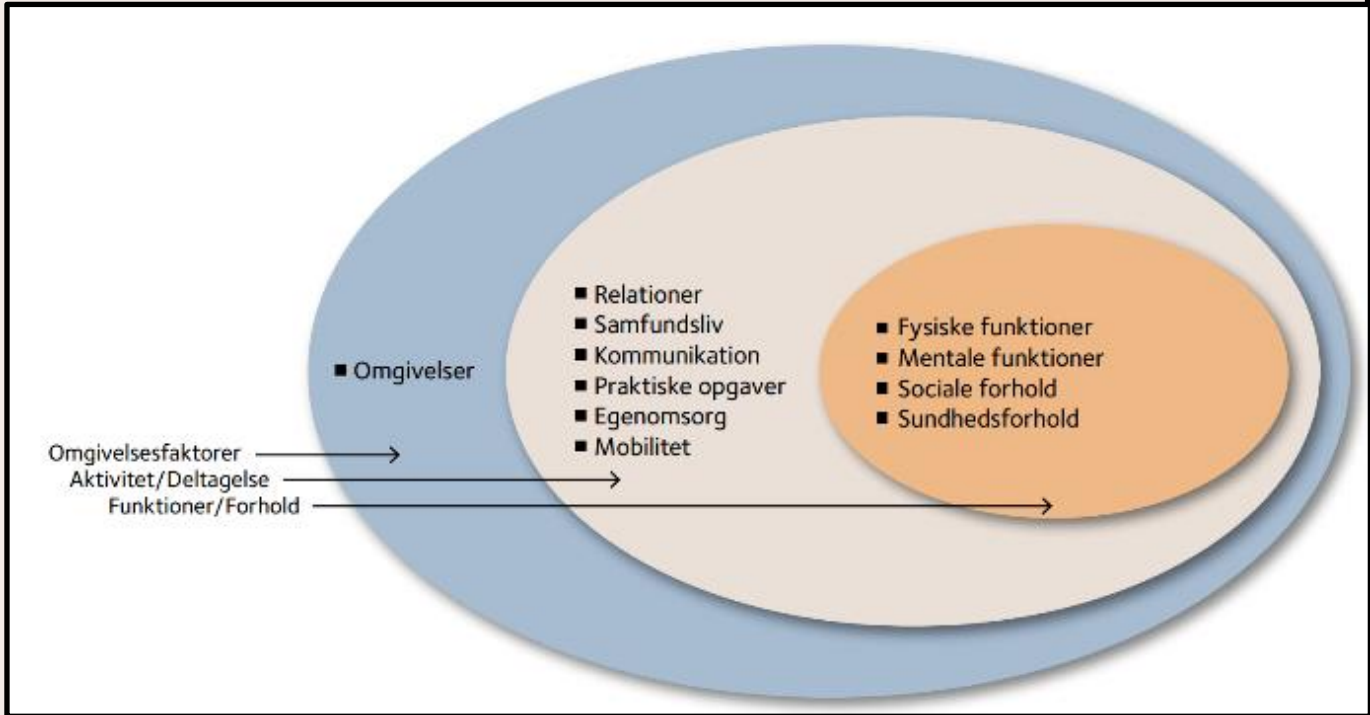


VUM 2.0 og FFB



Dagens Program

- Velkommen
- Hvad er VUM2.0 og FFB?
- VUM 2.0 faserne med fokus på funktionsevne
- Status inkl. øvelse og opfølgningsmøder fremadrettet
- Serviceydelser
- Bestilling
- Hvor ses VUM 1.0 og øvrigt sagsvurdering i Cura?
- VUM-observationer
- Opsamling og afslutning



FORDI:

VUM

- Vi skal have høj **kvalitet** og større **retssikkerhed** for borgeren
- Der er behov for øget fokus på **recovery og (re)habilitering** allerede i sagsbehandlingen – øget samarbejde med borgeren
- Vi behøver bedre og mere anvendelig **data om progression** og udvikling på området

FFB

- Vi skal have bedre forudsætninger for at samarbejde på området, så **borgerne oplever sammenhæng**
- Vi mangler gode data på, om **indsatserne faktisk virker** for borgerne
- Vi behøver det bedst mulige **grundlag for styring** da vi oplever flere borgere med behov for mere service til færre ressourcer

Hvad står VUM2.0 for og hvad betyder det for jer?

Voksenudredningsmetoden (VUM) er en metode til sagsbehandling på myndighedsområdet for voksne med handicap, psykiske vanskeligheder eller sociale problemer.

Metoden understøtter alle faser i et sagsbehandling, herunder også samarbejdet med udfører i leveringen af den sociale indsats.

Hvad står FFB for, og hvad betyder det for jer?

Fælles Faglige Begreber består af

<h3>Fælleskommunalt funktionsevnekatalog</h3> <p>Fælleskommunale og klassificerede begreber for borgernes funktionsevne.</p> 	<h3>Fælleskommunalt indsatskatalog</h3> <p>Fælleskommunale og klassificerede begreber for sociale indsatser inden for FFB's paragrafgrænsning.</p> 	<h3>Fælleskommunal Guide til FFB</h3> <p>En samarbejds- og dokumentationsmodel, der understøtter samarbejdet mellem myndighed og udfører samt produktion af faglige kvalitetsdata.</p> 	<h3>Fælleskommunal uddata-specifikation</h3> <p>En uddata-specifikation som muliggør, at kommunerne kan trække strukturerede og sammenlignelige data ud af sine respektive it-fagsystemer. Specifikationen dækker over dataelementer i:</p> <ul style="list-style-type: none">▪ Funktionsevnekataloget▪ Borgerens støttebehov▪ Indsatsmål▪ Indsatskataloget
<h3>Fælleskommunal Funktionsevneguide</h3> <p>Et redskab, som kan støtte medarbejderne, når de skal forholde sig til borgernes funktionsevne.</p> 	<h3>Implementeringsaktiviteter og -materialer</h3> <ul style="list-style-type: none">▪ Komponent-udbudt kompetenceudvikling▪ En implementeringsguide▪ Et lokalt business case-værktøj 	<h3>Fælleskommunal System til system-kommunikation</h3> <p>En løsning som muliggør kommunikation og datadeling mellem forskellige it-fagsystemer på området. Tidshorizonten for dette udviklingsspor er dog længere end projektets øvrige leverancer.</p> 	<h3>Hjemmeside & nyhedsbrev</h3> <p>www.kl.dk/ffb</p>  <p>Nyhedsbrev http://eepurl.com/cTXd8P</p> 

Recovery-orienteret rehabilitering

Sagsåbning

Sagsoplysning

Sagsvurdering

Afgørelse

Bestilling

Levering

Opfølgning



Sagsåbning



Udredning-sagsoplysning



Udredning-sagsvurdering



Afgørelse



Bestilling



Dokumentation



Statusnotat

Serviceydelser og evt. borgerens mål



Indstilling



Handleplan



Opfølgning



Tilbuds-indhentning



Forhandling



Kontrakt-indgåelse



Genforhandling

Redskaber

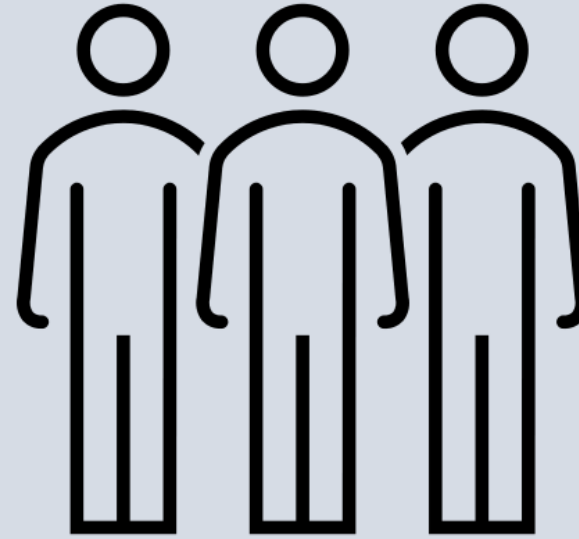
Forhandling

VUM 2.0
Flow
med BIT



Tilbud

Fx §§ 103, 104, 107, 108

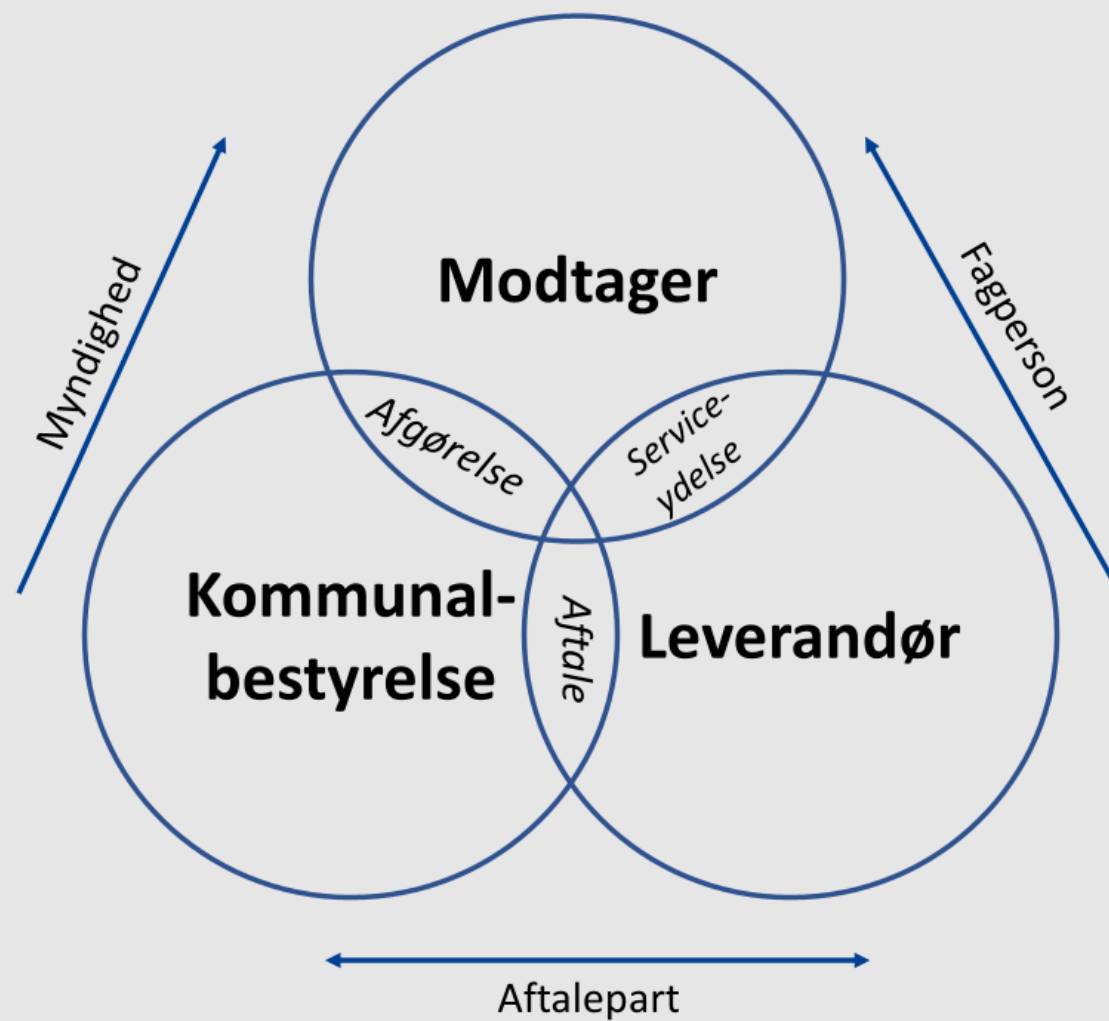


Ydelse

Fx §§ 85, 83, 86, 97, 102, mm

Der skelnes mellem tilbud og ydelser i serviceloven

Roller



Formålet med hjælpen efter serviceloven

§ 1. stk. 2

Formålet med hjælpen efter denne lov er at fremme den enkeltes mulighed for at udvikle sig og for at klare sig selv eller at lette den daglige tilværelse og forbedre livskvaliteten.

Tilbud efter Serviceloven

Beskyttet beskæftigelse §103

*Kommunalbestyrelsen skal tilbyde **beskyttet beskæftigelse** til personer under folkepensionsalderen, jf. § 1 a i lov om social pension, som på grund af betydelig nedsat fysisk eller psykisk funktionsevne eller særlige sociale problemer ikke kan opnå eller fastholde beskæftigelse på normale vilkår på arbejdsmarkedet, og som ikke kan benytte tilbud efter anden lovgivning.*

VEJ nr 9286 af 26/04/2018

Indhold

Tilbud om beskyttet beskæftigelse skal have et erhvervspræget formål. Beskyttet beskæftigelse skal tilbydes efter borgerens ønsker og evner, når kommunen har vurderet, at borger er omfattet af personkredsen for beskyttet beskæftigelse.

Tilbud efter Serviceloven

Afgørelsen skal indeholde

Serviceloven

LBKG 2023-08-16 nr 1089

2023

§3

"Kommunalbestyrelsen træffer afgørelse om tilbud efter denne lov.

*Stk. 2. Når kommunalbestyrelsen træffer afgørelse om **tilbud efter** §§ 32, 36, 101, 103, 104 og 107-110, skal afgørelsen indeholde oplysninger om beslutninger om den **konkrete indsats**, som iværksættes, og **formålet hermed.**"*

Den konkrete opgave/ hjælp og støtte

VUM 2.0

Funktionsevne – Den aktive handling

Funktioner og forhold

Fysiske funktioner

- › Hørelse
- › Stemme og tale
- › Syn
- › Bevægelse
- › Smerte og sansfunktioner

Mentale funktioner

- › Bevidsthedstilstand
- › Orienteringsevne
- › Igangsætning og motivation
- › Intellektuelle funktioner
- › Psykosociale funktioner
- › Hukommelse
- › Følelser og adfærd
- › Opmærksomhed og koncentrationsevne
- › Virkelighedsopfattelse
- › Organisering og planlægning
- › Problemløsning
- › Indsigt i egen situation

Serviceydelse ex §§ 86 og 102 SL

Sociale forhold

- › Familiesituation
- › Boligsituation
- › Økonomisk situation
- › Uddannelse og job
- › Interesser
- › Traumatiske oplevelser
- › Kriminalitet
- › Prostitution

Sundhedsforhold

- › Kost
- › Søvn
- › Døgnrytme
- › Motion
- › Tobak
- › Rusmidler
- › Fysisk helb
- › Sundhedsfaglig behandling og træning

Serviceydelse ex § 101 SL

Omgivelsesfaktorer

Omgivelser

- › Boligområde
- › Holdninger i omgivelserne
- › Personer i netværk

Aktivitet og deltagelse

Relationer

- › Indgå i samspil og kontakt
- › Deltage i sociale fællesskaber og fritidsaktiviteter
- › Varetage relationer til netværk

Samfundsliv

- › Varetage uddannelse
- › Varetage beskæftigelse
- › Varetage økonomi
- › Varetage bolig
- › Håndtere post

Kommunikation

- › Forstå meddelelser
- › Fremstille meddelelser
- › Samtale
- › Anvende kommunikationsudstyr og -teknikker

Praktiske opgaver

- › Udvide hjælp og omsorg for andre
- › Passe ejendele
- › Købe ind
- › Lave mad
- › Gøre rent
- › Vaske tøj

Egenomsorg

- › Klæde sig af og på
- › Vaske sig
- › Pleje sin krop
- › Spise
- › Drikke
- › Gå på toiletet
- › Varetage sin seksualitet
- › Dyrke interesse
- › Varetage egen sundhed

Mobilitet

- › Gå og bevæge sig
- › Ænde og opretholde kropstilling
- › Bære, flytte og håndtere genstande
- › Færdes med transportmidler

Serviceydelser ex §§ 83, 85, 97, 103, 104 SL



Figur 4.6: Over- og undertemaer i kategorien *Aktivitet og deltagelse*

Aktivitet og deltagelse

Relationer

- › Indgå i samspil og kontakt
- › Deltage i sociale fællesskaber og fritidsaktiviteter
- › Varetage relationer til netværk

Samfundsliv

- › Varetage uddannelse
- › Varetage beskæftigelse
- › Varetage økonomi
- › Varetage bolig
- › Håndtere post

Kommunikation

- › Forstå meddelelser
- › Fremstille meddelelser
- › Samtale
- › Anvende kommunikationsudstyr og -teknikker

Praktiske opgaver

- › Udvide hjælp og omsorg for andre
- › Passe ejendele
- › Købe ind
- › Lave mad
- › Gøre rent
- › Vaske tøj

Egenomsorg

- › Klæde sig af og på
- › Vaske sig
- › Pleje sin krop
- › Spise
- › Drikke
- › Gå på toilettet
- › Varetage sin seksualitet
- › Dyrke interesse
- › Varetage egen sundhed

Mobilitet

- › Gå og bevæge sig
- › Ændre og opretholde kropstilling
- › Bære, flytte og håndtere genstande
- › Færdes med transportmidler

Funktionsevne

- VUM fokuserer på at afdække borgerens funktionsevne i forhold til **at kunne deltage aktivt i samfundet og udføre daglige aktiviteter, herunder hvilke udfordringer og ressourcer borgeren har i forhold til de enkelte aktiviteter**
- Beskrives med **eventuelle hjælpemidler, teknikker eller anden velfærdsteknologi**
- **Den aktuelle funktionsevne**

Funktionsevne: Borgerens handlinger uden støtte med hjælpemidler

Varetage beskæftigelse

Definition: Handling, der består i at deltage i alle aspekter af et arbejde.

Ida vil gerne på arbejde 5 dage om ugen. Ida tager selv afsted på arbejde og møder altid til tiden. Ida møder ind i kantinen hvor der er morgenmøde. Hvis Ida efter morgenmødet ikke bliver sat i gang med en opgave, så forbliver hun ventende i kantinen. Ida opsøger ikke selv en kollega for at komme videre. Når Ida er sat i gang med en arbejdsopgave løser hun den efter udleveret vejledning. Er Ida færdig før tid sætter hun sig passivt. Ida forholder sig ikke til kollegaer og spørger ikke om hjælp. Hvis kollegaer retter henvendelse til Ida, agere hun relevant.



Pause!



Påmindelse om Status i Cura

08.45 man. 13. maj 93%

← Jonna Petersen, 60 år
131063-7JP4

Aftaler i dag
Du har ingen besøg hos borgeren i dag

Ikke-fordelte borgeropgaver (07 - 17)
Ingen borgeropgaver i det aktuelle tidsrum

Øvrige ansvarlige
Anna Hansen (Sygeplejerske (H))
Birthe Jensen (Pædagog (H))

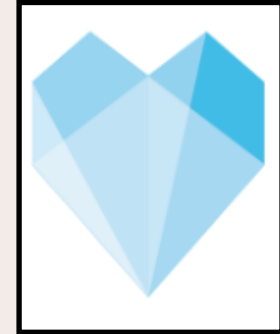
Opgaver med deadline
Skriv status (Bestilling)
15.02.24 00:00
Hjørring Handicap (undervisning)

Delmål
Jeg vil gerne deltage i familiesammenkomst en gang om måneden
Jeg besøger min søster hver fjerde søndag

Opfølgning
26.09.23
Cirkulationsproblemer (FSIII) (Respiration og cirkulation)
Hjørring Handicap (undervisning)

Status

Kan KUN ses og oprettes på Web



Findes i Cura under Borgers liv



Borgers liv

På Kortet Bestilling

Bestilling »

09.02.2023 13:47
§103 SEL Beskyttet beskæftigelse

22.11.2022 13:22
§85 SEL Støtte i botilbud (ALM §105)

Tryk på den bestilling der skal laves Status på

Ret bestilling



Baggrundsoplysninger

Dato

01.02.2024

Ansvarlig enhed

EOJ test org. MÅ IKKE ANVENDES

Udfyldt af

Gitte Højmark (d1gihoj)

Borgerens kontakter

Test

Særlige oplysninger om borgeren

Test

Koordinering

Koordinering – Myndighed

Eventuelle samarbejdspartnere i myndighed

det er sagsbehandler

Ansvarlig for koordinering

Gitte Højmark (d1gihoj)

Koordinering – Udfører

Andre indsatser

Test

AFSLUT BESTILLING

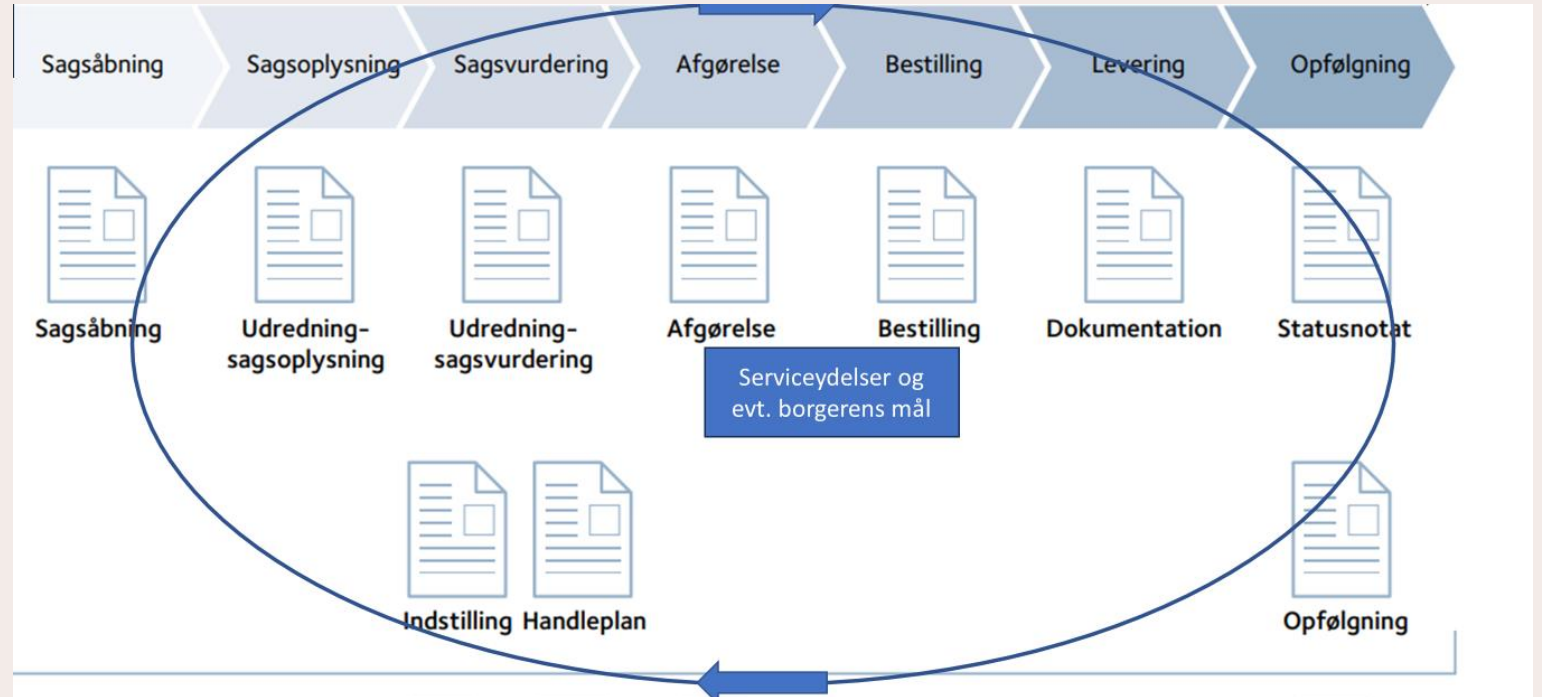
STATUS

✓ GEM

Status

Statusnotatet er en bestilling fra Myndighed og anvendes i deres forberedelse til opfølgingsmødet

VUM 2.0 fasen Opfølgning



Status - indhold

- Opsamling på evt. indsatsmål

Beskrivelse af arbejdet med målet,-hvilke metoder er der afprøvet, hvad er lykket, hvad er ikke og hvorfor?

Målopfyldelse

Beskrivelse af evt. ændring i funktionsevne ift. indsatsmålet

- Beskrivelse af funktionsevner

Udfyld de undertemaer til aktivitet og deltagelse, som er relevante ift. borgers bevilling.

Borgers funktionsevne skal altid beskrives med eventuelle hjælpemidler og/eller lægeordineret medicin.

Beskriv **borgers handlinger uden støtte**. Dvs. at der *ikke* skal beskrive, hvilken støtte borger skal have, og hvad borger gør med støtte. Hvis borger ikke foretager handlinger, så skriv det.

- Evt. væsentlige ændringer siden sidste opfølgning

Noter evt. ændringer i borgers liv

Relevante undertemaer ift. Funktioner og forhold og Omgivelsesfaktorer skal kobles på

Borgerens ønsker og indsatsformål

Borgers ønsker for fremtiden

Borgeren ønsker en tryk hverdag med struktur.

Indsatsformål

Botilbud - Jeg vil gerne bo i min egen lejlighed.

Borgerens indsatsmål

Overskrift

Jeg vil gerne deltage i familiesammenkomst en gang om måneden

Måltype

Udvikle funktionsevne

Primært udredningstema

Indgå i samspil og kontakt

Overført aktuelt funktionsevneniveau



Overført forventet funktionsevneniveau

Moderat nedsat funktionsevne

Andre relaterede udredningstemaer

- Deltage i sociale fællesskaber og fritidsaktiviteter
- Samtale
- Udvide hjælp og omsorg for andre

Udførers vurdering

Udføres vurdering:

Beskrivelse af arbejdet med målet,-hvilke metoder er der afprøvet, hvad er lykket, hvad er ikke og hvorfor?

Målopfyldelse

Beskrivelse af evt. ændring i funktionsevne ift. indsatsmålet

Beskriv borgerens funktionsevne med evt. hjælpemidler og/eller lægeordineret medicin. Borgers handlinger uden støtte skal beskrives. Hvis borger ikke foretager handlinger, så er det, det der skal skrives. Ved anden og efterfølgende status udfra VUM 2.0, er det kun ændringer i borgers funktionsevne siden sidste status der skal beskrives.

Overtema Relationer med undertema: Indgå i samspil og kontakter

Overtema Relationer med undertema: Deltage i sociale fællesskaber og fritidsaktiviteter

Overtema Relationer med undertema: Varetage relationer til netværk

Overtema Samfundsliv med undertema: Varetage uddannelse

Overtema Samfundsliv med undertema: Varetage beskæftigelse

Overtema Samfundsliv med undertema: Varetage økonomi

Overtema Samfundsliv med undertema: Varetage bolig

Beskrivelse af borgers funktionsevne ift. alle undertemaer til aktivitet og deltagelse

Overtema Samfundsliv med undertema: Håndtere post

Overtema Kommunikation med undertema: Forstå meddelelser

Overtema Kommunikation med overtema: Fremstille meddelelser

Overtema Kommunikation med overtema: Samtale

Overtema Kommunikation med undertema: Anvende kommunikationsudstyr og- teknikker

Overtema Praktiske opgaver med undertema: Udvide hjælp og omsorg for andre

Overtema Praktiske opgaver med undertema: Passe ejendele

Overtema Praktiske opgaver med undertema: Købe ind

Overtema Egenomsorg med undertema: Gå på toilettet

Overtema Egenomsorg med undertema: Varetage sin seksualitet

Overtema Egenomsorg med undertema: Dyrke interesse

Overtema Egenomsorg med undertema: Varetage egen sundhed

Overtema Mobilitet med undertema: Gå og bevæge sig

Overtema Mobilitet med undertema: Ændre og opretholde kropsstilling

Overtema Mobilitet med undertema: Bære, flytte og håndtere genstande

Overtema Mobilitet med undertema: Færdes med transportmidler

Overtema Praktiske opgaver med undertema: Lave mad

Overtema Praktiske opgaver med undertema: Gøre rent

Overtema Praktiske opgaver med undertema: Vaske tøj

Overtema Egenomsorg med undertema: Klæde sig af og på

Overtema Egenomsorg med undertema: Vaske sig

Overtema Egenomsorg med undertema: Pleje sin krop

Overtema Egenomsorg med undertema: Spise

Overtema Egenomsorg med undertema: Drikke

Borgeres deltagelse

Borger

Er status gennemgået med borger: *

Ja Nej

Dato for gennemgå...

Borgers kommentar:

Er der væsentlige ændringer i borgeres situation skal de beskrives og der kan markers relevante undertemaer

Væsentlige ændringer

Væsentlige ændringer i borgerens situation

Relevante undertemaer

Bemærkninger fra udfører

Ved udarbejdelse af status, bidrager I til.....

En tilstrækkeligt oplyst funktionsevne til brug for sagsvurdering

Fokus på borgerens evne til at varetage aktivitet eller deltagelse





Øvelse

Udarbejdelse af en status på udleveret ark

Kun på funktionsevne

- Uden støtte
- Med hjælpemidler

Vælg en borgern fra jeres hverdag

Gruppe af 3-4 personer

ca. 30 min til øvelsen

Opsamling på øvelse

- Hvad var svært at beskrive?
- Hvordan var det ikke at vurdere og konkludere, men objektivt at beskrive?
- Kom der nye beskrivelser af hvad borger kan/ikke kan?

Opfølgningsmøder

Vi skal forvente forandringer!

Opfølgningsmøder



På handicapområdet



TIME FOR A BREAK

Serviceydelser vurderes af myndighed og består af:



INDHOLD
(HJÆLP OG STØTTE)



OMFANG
(HVOR LANG TID)



FORMÅL
(JF. SERVICELOVEN)



PARAGRAF/LOVGRUNDLAG
(BERETTIGELSE)

Eksempel på § 103 tilbud

Personalet skal vejlede/ verbal guide Bo under udførelsen af fastlagte rengøringsopgaver. Formålet er, at Bo opnår færdigheder til selvstændigt at varetage rengøringsopgaver. Hjælper er fysisk til stede i starten af opgaven, og støtter Bo i udvikling af praktiske færdigheder, så han på sigt kan varetage opgaven selvstændigt. Omfang 25 timer §103 ugentligt i Vika´ som følge af en betydeligt nedsat psykisk funktionsevne indenfor at varetage beskæftigelse.

Hvor findes oplysninger om borgers bestilling i Cura?



Bestillingen



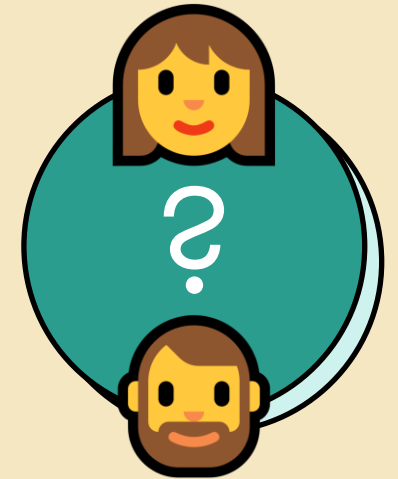
Indsatsformål
og Indsatsmål



Ydelser



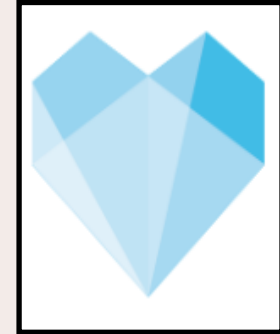
Observation



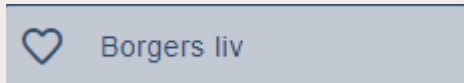
Hvilken støtte og
hjælp?
Hvordan skal den
gives?
Hvor meget tid?

Bestilling

Kan KUN ses på Web



Findes i Cura under Borgers liv



På Kortet Bestilling

Bestilling »
09.02.2023 13:47 §103 SEL Beskyttet beskæftigelse
22.11.2022 13:22 §85 SEL Støtte i botilbud (ALM §105)

Tryk på den bestilling I vil se

Nye Bestillingen indeholder efter VUM 2.0 udredning

Baggrundsoplysninger

Her ses hvis udfyldt:
Start dato ved udføre
Sagsbehandler og den organisation sagsbehandleren arbejder i

Borgerens kontakter
Borgerens eventuelle lægefaglige diagnoser
Særlige oplysninger om borgeren
Beskrivelse af evt. vedhæftet dokumenter

Oplysninger om Værgemål, repræsentation og fuldmagt
kan findes på Stamdata

Borgerens kontakter (eventuel kontaktperson oplyst af borgeren)	Relation: mor Navn: Malene X Telefon: +45 xx xx xx Relation: far Navn: XX Telefon: +45 xx xx xx
Borgerens eventuelle lægefaglige diagnoser Har borgeren en eller flere lægefaglige diagnoser? (lægestillede diagnoser, hvem har stillet dem og hvornår samt reference til dokumenter)	Mads er diagnosticeret med Tourettes syndrom (F 95.2) og adfærds- og emotionel forstyrrelse (F 92.9) hos Børne- og ungdomspsykiatrisk hus i X Kommune i 20xx. Diagnosticeret med eksekutive vanskeligheder (F 83.9) hos speciallæge XX i august 20xx.
Særlige oplysninger om borgeren (fx om borgerens helbredsforhold og om borgeren har børn)	Mads er opereret i det ene håndled og kan have smerter i dette, når han har brugt det meget.
Værgemål Har borgeren en værge?	<input type="checkbox"/> Ja <input checked="" type="checkbox"/> Nej
Værgemålsform Hvis ja – hvilken form?	<input type="checkbox"/> Værgemål (Værgemålsloven § 5) <input type="checkbox"/> Værgemål med frataget retslig handleevne (Værgemålsloven § 6) <input type="checkbox"/> Samværgemål (Værgemålsloven §7)
Værges kontaktoplysninger (navn, adresse, telefonnummer og e-mailadresse)	
Repræsentation Er borgeren repræsenteret?	<input checked="" type="checkbox"/> Ja <input type="checkbox"/> Nej
Repræsentationsform Hvis ja – hvilken form?	<input checked="" type="checkbox"/> Bisidder <input type="checkbox"/> Partsrepræsentant
Fuldmagt Hvis der er givet fuldmagt – hvad er der givet fuldmagt til?	Mads har givet fuldmagt til, at hans mor, Malene X, må have fuld indsigt i hans sag og få tilsendt alle oplysninger.
Vedhæftede dokumenter (beskrivelse af vedhæftede dokumenter fx akter og bilag)	Fuldmagt til videregivelse af oplysninger til Socialpædagogisk opholdssted, X-Hus, X-vej 22, X Kommune Journal fra speciallæge XX, august 20xx. Kontinuation fra Børne- og ungdomspsykiatrisk hus i X Kommune, 20xx.

Bestillingen indeholder

Koordinering

Koordinering – Myndighed

Mulighed for at skrive *eventuelle samarbejdspartner i myndighed*

Sagsbehandlers navn

Beskrivelse af evt. *andre indsatser* som borgeren modtager.

Koordinering – Udfører

Mulighed for at markere hvis der er behov for koordinering og skrive den *Ansvarlig medarbejder for koordinering*

Udfyld *eventuelle aftaler indgået med borger/pårørende*

Mulighed for at beskrive *koordinering - Udfører*

Bestillingen indeholder

- Oplysninger fra den Samlet Faglige Vurdering

Centrale oplysninger fra udredningen

Borgerens ønsker og indsatsformål

Borgerens indsatsmål

Eksempel

Personalet skal vejlede/ verbal guide Bo under udførelsen af fastlagte rengøringsopgaver.

Formålet er, at Bo opnår færdigheder til selvstændigt at varetage rengøringsopgaver. Hjælper er fysisk til stede i starten af opgaven, og støtter Bo i udvikling af praktiske færdigheder, så han på sigt kan varetage opgaven selvstændigt.

Omfang 25 timer §103 ugentligt i Vika, som følge af en betydeligt nedsat psykisk funktionsevne indenfor at varetage beskæftigelse.

Indsatsmål og mål

Borgerens ønsker og indsatsformål

Borgers ønsker for fremtiden

Ønsker at bo et trygt sted, hvor Kirsten også kan være sig selv

Indsatsformål

Kirsten flytter i egen bolig, hvor hun ønsker at blive selvhjulpen ift. bolig og skabe større netværk.

Borgerens indsatsmål

Overskrift

Kirsten vil gerne kunne rengøre og støvsuge egen lejlighed

Måltype

Udvikle funktionsevne

Primært udredningstema

Passe ejendele

Overført forventet funktionsevneniveau

Let nedsat funktionsevne

Ansvarlig for opfølgning på indsatsmål

Myndighed Handicap Nord


Ydelser

Bestilt indsats

Leverandør
Elsagervej 27-31

Ydelser

- Støtte i botilbud (ABL §105)
Aktiv periode: 17.04.2024 - ...
- Støtte til sund levevis (FFB)
Aktiv periode: 17.04.2024 - ...
- Støtte til personlig hygiejne (FFB)
Aktiv periode: 17.04.2024 - ...
- Støtte til daglige opgaver i hjemmet (FFB)
Aktiv periode: 17.04.2024 - ...

Opfølgingsdato *
28.02.2025 

Produktion og værksted (FFB)

Service (FFB)

Praktikforløb (FFB)

Dokumentation af ydelser uden indsatsmål

Ændringer – både progression og degeneration skal dokumenteres i VUM- observationen

Samfundsliv

Med undertema

VUM-observationerne er 100% lig med temaer fra Aktivitet og Deltagelse og med mulighed for at sættet undertema på



← Samfundsliv - Dag (VUM)



Instruktionslink

[Faglig oversigt observation Samfundsliv \(VUM\)](#)

Læg en opgave til Ingen specifik brugerrolle

Opgave til organisation *

VIKA, Georg Jensens Vej 12 (VIKA, Frederikshavnsvej 70)

Kommentar

Undertema: *

Kommentar:

Vedhæftning



VUM-temaer for observationen

Samfundsliv

← Samfundsliv - Dag (VUM)



Instruktionslink

[Faglig oversigt observation Samfundsliv \(VUM\)](#)

Læg en opgave til Ingen specifik brugerrolle

Opgave til organisation *

VIKA, Georg Jensens Vej 12 (VIKA, Frederikshavnsvej 70)

Kommentar

Undertema: *

Varetage uddannelse

Varetage beskæftigelse

Vedhæft Varetage økonomi

Varetage bolig

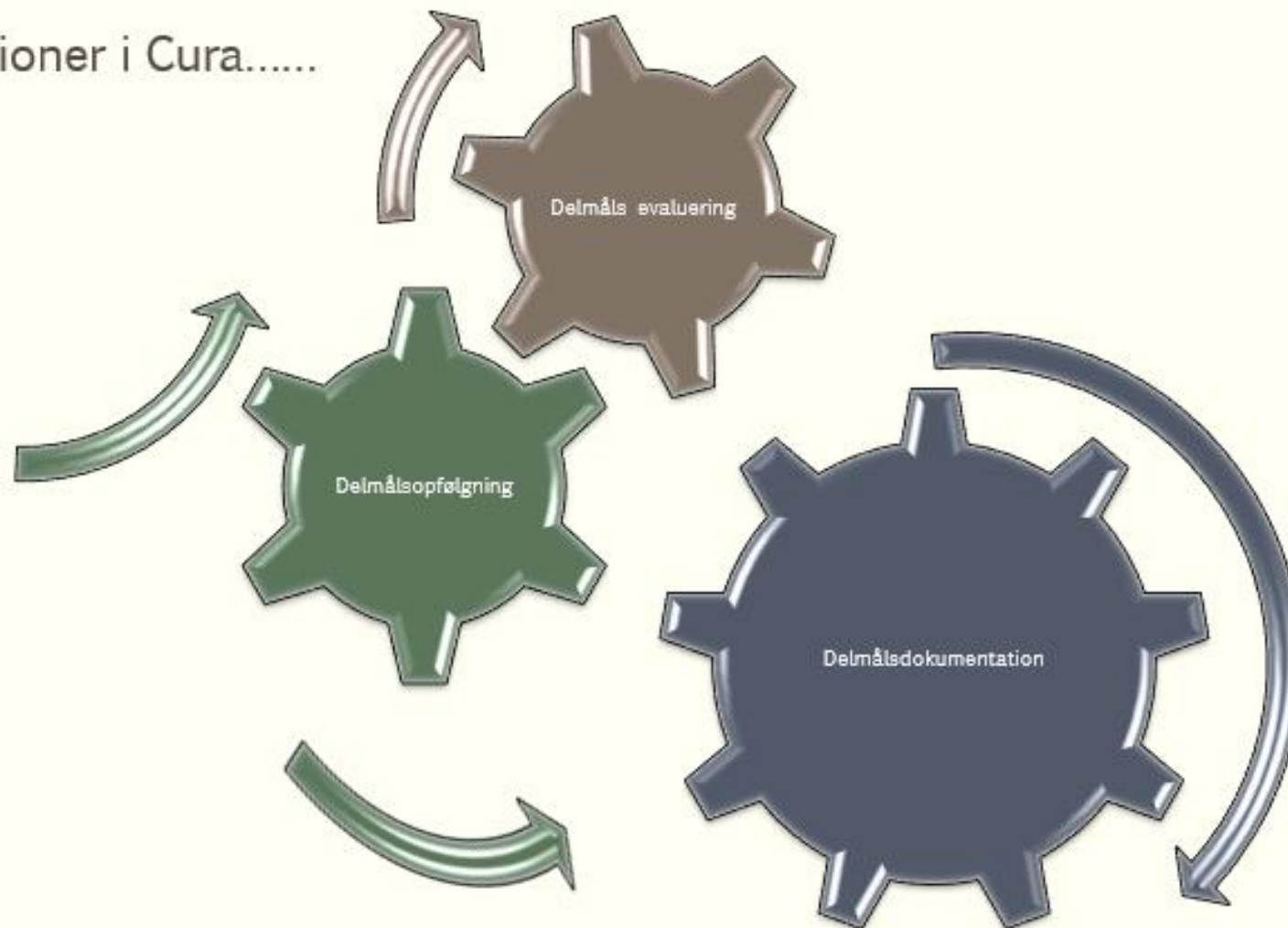
Udføre Håndtere post

 23.08.24 13:43

Dokumentation indsatsmål - delmål

Vi har nu tre delmålsobservationer i Cura.....

- Delmålsdokumentation
- Delmålsopfølgning
- Delmåls evaluering



Ydelser

Sociale sagstyper

Myndighed Ældre sagstyper

Sygepleje SUL

Hjælpe midler SEL og SUL

Graf

Delmålsobservationer (14 dage)

Der er ingen observationer

Planlægning af levering

Dagvagt (07-15)

Aftenvagt (15-23)

Observationer (14 dage)

27.08.24 14:07

Egenomsorg - Bo (VUM)

Undertema:: Pleje sin krop

26.08.24 18:29

Mobilitet - Bo (VUM)

Undertema:: Gå og bevæge sig

26.08.24 12:23

Mobilitet - Bo (VUM)

Undertema:: Gå og bevæge sig

24.08.24 22:45

Relationer - Bo (VUM)

Undertema: Varetage relationer til

22.08.24 11:21

Egenomsorg - Bo (VUM)

Undertema:: Varetage egen sundh

22.08.24 08:52

Relationer - Bo (VUM)

Undertema: Deltage i sociale fælle

21.08.24 19:51

Relationer - Bo (VUM)

Undertema: Deltage i sociale fællesskaber og fritidsaktiviteter

21.08.24 13:26

- Ansøg om magtanvendelse
- Registrer akut magtanvendelse
- Registrer skema 2 - Flytning uden samtykke
- Opret observation
- Opret delmålsobservation

Ydelser

Sociale sagstyper

Myndighed Ældre sagstyper

Sygepleje SUL

Hjælpe midler SEL og SUL

Graf

Delmålsobservationer (14 dage)

Der er ingen observationer

Planlægning af levering

Dagvagt (07-15)

Aftenvagt (15-23)

Observationer (14 dage)

27.08.24 14:07
Egenomsorg - Bo (VUM)
Undertema: Pleje sin krop

22.08.24 08:52
Relationer - Bo (VUM)
Undertema: Deltage i sociale fællesskaber og fritidsaktiviteter

21.08.24 19:51
Relationer - Bo (VUM)
Undertema: Deltage i sociale fællesskaber og fritidsaktiviteter

21.08.24 13:26

Vælg delmål

Målet er, at Mathias beskæftiger sig med noget, der giver indhold i hans liv.

Målet er at Mathias føler en glæde ved at møde på arbejde

Målet er, at Mathias falder til på VIKA.

Målet er at Mathias kan opnå den rette kvalitet i arbejdet

CANCEL



Relateret til delmål: Målet er at Mathias kan opnå den rette kvalitet i arbejdet (Målet er, at Mathias falder til på VIKA.)

Beskriv hvordan borger arbejder med delmålet?

Beskriv hvilke tegn der ses ift. borgeres udvikling på vej mod opfyldelse af delmålet?

Yderligere faglige refleksioner:

 Vedhæftning

Udførelsesdato *

 27.08.24 14:53

Relateret til delmål: Målet er at Mathias kan opnå den rette kvalitet i arbejdet (Målet er, at Mathias falder til på VIKA.)

Vejledning

Der anbefales at der som minimum følges op på delmålet hver 3. måned. Hvis delmålet er opnået eller ønsket afsluttet, så oprettes Delmåls evaluering.

Opsamling på hvordan borger arbejder med delmålet:

Beskriv de tegn der ses ift. borgers udvikling mod opfyldelse af delmålet:

Skal der justeres i handlinger for at borger opnår delmålet? Hvis ja, hvilke? (Husk Handlinger/faglig metode skal tilrettes under selve delmålet)

Yderligere faglige refleksioner:

 Vedhæftning

Udførelsesdato *

 27.08.24 15:02

Vejledning

Her dokumenteres ved afslutning af delmål.

Er delmålet opnået?

Opnået - ja

Ja Nej

Beskriv vurdering af hvorfor delmålet er opnået:

Beskriv om opnåelse af delmålet har forandret funktionsevnen:

Er delmålet forsat aktuelt?

Ikke aktuelt - nej

Ja Nej

Beskriv hvorfor delmålet afsluttes før det er opnået:

📎 Vedhæftning:

Udførelsesdato *

📅 27.08.24 14:50




PAUSE

VUM 1.0

Er der udarbejdet en "gammel" udredning ud fra VUM 1.0.

Så findes den i en PDF i Cura under Helhedsvurderingen

 [Helhedsvurdering](#)

Kan se på både Web og App



Er borger endnu ikke udredt ud fra VUM 2.0, så vil der i Cura stå ingen registrerede oplysninger i VUM kortet



Mit Overblik

Borger

Helhedsvurdering

Borgers liv

Sagsbehandling

Kalender

Borgers besøg

Resultat af helhedsvurdering (FSIII) »

Samlet vurdering
Ikke vurderet

Voksenudredning (VUM) »

Ingen registrerede oplysninger

Men når der trykkes på VUM kortet, så åbnes muligheden for at se VUM 1.0 udredningen

Mit Overblik

Borger

Helhedsvurdering

Borgers liv

Sagsbehandling

Kalender

Borgers besøg

Medicin

Ekstern kommunikation

Stamdata

Sundhedsjournalen

Jonna Petersen, 60 år (131063-7JP4)

Voksenudredning (VUM)

▼ Funktioner og forhold

▼ Fysiske funktioner

▼ Mentale funktioner

Sociale forhold

Sundhedsforhold

Omgivelsesfaktorer

Omgivelser

▼ Aktivitet og deltagelse

▼ Relationer

▼ Samfundsliv

▼ Kommunikation

▼ Praktiske opgaver

▼ Egenomsorg

▼ Mobilitet

Indholdsfortegnelse >

Funktioner og forhold ^

- Fysiske funktioner
- Mentale funktioner
- Sociale forhold
- Sundhedsforhold

Omgivelsesfaktorer v

Aktivitet og deltagelse ^

- Relationer
- Samfundsliv
- Kommunikation
- Praktiske opgaver
- Egenomsorg
- Mobilitet

Vis VUM 1.0

VUM 1.0 findes under hvert overtema – ved tryk på de tre prikker

Fysisk funktionsnedsættelse (22.11.2022)

(ver. 6 af 6) <

Funktioner og forhold

Oplysninger fra borgeren

-

Oplysninger fra andre

-

Sagsbehandlers bemærkninger

§ 85 Støtte i botilbud" [redacted]:

Det beskrives, at [redacted] er funktionsdygtig ift. sin mobilitet og herved ikke oplever de store vanskeligheder eller problemstillinger ift. den fysiske funktionsnedsættelse. Dog beskrives det, at [redacted] fysiske funktionsniveau er påvirket af hans psykiske tilstand/humør samt helbred.

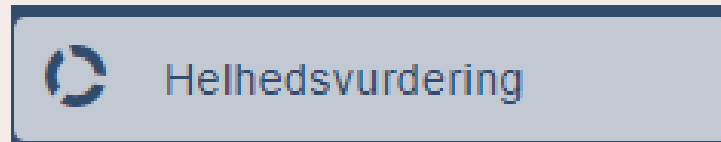
[redacted] er selvstændig og har ikke brug for personlig assistance for at være aktiv deltagende. Der kan være brug for mindre råd og vejledning samt ledsagelse ved arrangementer ud af huset. [redacted] formår selvstændig at bevæge sig rundt i huset og lejligheden uden hjælpemidler.

Funktionsniveau

Intet problem (ingen, fraværende, ubetydeligt) (0)

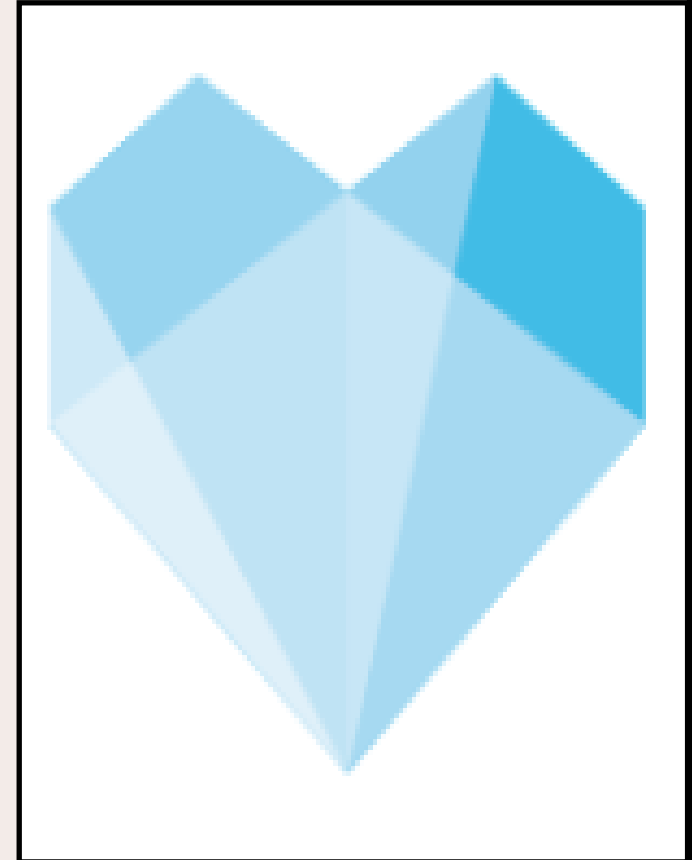
VUM 1.0 findes i PDF version med mulighed for at se alle tideliger versioner

Helhedsvurderingen



Her ses sagsbehandlers udredning på borgeren

Kan se på både Web og App



CuraHjælp

Støtteredskab til VUM observationer og udarbejdedes af status

Observationer

- › Hverdagsobservation
- › Observationer i Cura - Udfører Handicap ●
- › Oversigt VUM Observationer - Relationer ●
- › Oversigt VUM observationer Samfundsliv ●
- › Oversigt VUM Observationer - Kommunikation ●
- › Oversigt VUM Observationer - Praktiske opgaver ●
- › Oversigt VUM Observationer - Egenomsorg ●
- › Oversigt VUM Observationer - Mobilitet ●

Overtema: Relationer	
Relationer vedrører en persons relationer til og interaktion med andre mennesker	
Undertema: Indgår i samspil og kontakt	Observationen "Relationer (VUM) Bo/Dag" benyttes til dokumentation ift. hvordan borger....
Fokus på borgers evnen til at indgå i og bevarer relationer	<ul style="list-style-type: none"> ▪ Indgår i samspil med andre ▪ Forstår og handler i overensstemmelse med sociale spilleregler ▪ Respekterer andres grænser ▪ Tager kontakt til andre ▪ Siger til og Siger fra ▪ Giver og modtager ros og anerkendelse ▪ Reagerer på andres følelser og reaktioner ▪ Anvender passende fysisk kontakt ▪ Leve sig ind i andres følelser, roller og situation ▪ Tager imod kritik på en hensigtsmæssig måde ▪ Finder et passende niveau for, hvor personlig man kan være i en samtale ▪ Er opmærksom på at give plads til andres tanker og følelser ▪ Håndterer egne og andres frustrationer og intense følelser ▪ Håndterer uenigheder
Undertema: Deltage i sociale fællesskaber og fritidsaktiviteter	Observationen "Relationer (VUM) Bo/Dag" benyttes til dokumentation ift. hvordan borger.....
Fokus på evnen til og mulighed for at deltage i fællesskaber og frivilligt arbejde udenfor familien	<ul style="list-style-type: none"> ▪ Kender til sociale spilleregler ▪ Følger sociale spilleregler ▪ Benytter kulturelle tilbud ▪ Deltager i fritidsaktiviteter og i lokalsamfundet ▪ Indgår aktivt i og håndterer formelle og uformelle fællesskaber ▪ Håndterer andres nærvær ▪ Præsenterer sig selv for andre ▪ Afprøver om sociale fællesskaber har ens interesse ▪ Finder en balance mellem egne og andres behov ▪ Håndterer konfliktfyldte eller uforudsigelige fællesskaber ▪ Argumenterer for sin mening med respekt for andre ▪ Stemmer til valg ▪ Opsøger og deltager i fælles aktiviteter ▪ Deltage i sociale fællesskaber efter behov
Undertema: Varetage relationer til netværk	Observationen "Relationer (VUM) Bo/Dag" benyttes til dokumentation ift. hvordan borger.....
Fokus på hvordan borgers relationer er til netværket, både det personlige og til professionelle fagpersoner	<ul style="list-style-type: none"> ▪ Skaber relationer til andre mennesker ▪ Opretholder eller vedligeholder relationer ▪ Forstår relationer og agerer herefter ▪ Indgår i private netværk og relationer ▪ Indgår i professionelle netværk og relationer ▪ Skaber og opretholder netværk og relationer efter ønske og behov ▪ Indgår i ligeværdige netværk og relationer ▪ Vurderer, om en relation er god ▪ Tager initiativ til at danne nye relationer eller nyt netværk ▪ Bruger tid og energi på at skabe relationer ▪ Deltager i familiearrangementer ▪ Holder kontakt til og besøger venner og familie

Inden udformning af notat, stil dig selv følgende spørgsmål

"Hvad har jeg erfaret?"

"Hvorfor vælger jeg netop at beskrive denne situation?"

Hvis svaret er, det sikre øget kvalitet, læring og et systematisk overblik over arbejdet omkring borgeren eller omkring opfyldelse af borgerens indsatsmål/delmål

Så udform notatet



Opsamling og afslutning